

TL/SL SERIJOS

KRAUTUVAI



VALDYMO KOMFORTAS

Tikslaus valdymo svirtis (Joystick)

Tikslus valdymas viena ranka. Hidraulinės pilotinės ir daugiafunkcinės svirtys užtikrina sklandų, intuityvų ir itin tikslų valdymą net sudėtingose, ribotoje erdvėje atliekamose užduotyse.

Savaiminio išlyginimo sistema

Visada lygi keliamoji padėtis. Įjungus savaiminio išlyginimo funkciją, kaušas automatiškai išlieka horizontalus, todėl sumažėja medžiagų nuostoliai. Jokio papildomo reguliavimo – tik sklandus, patogus ir našus darbas.



Variklio apskukų valdymas

Galia, kuri prisitaiko prie darbo. Rotacinis valdiklis išlaiko stabilias variklio apskukas, o pedalas leidžia akimirksniu padidinti RPM, kai reikia daugiau galios.

Greito pajungimo sistema

Priedų keitimas per kelias sekundes. Hidraulinis greito prijungimo mechanizmas leidžia akimirksniu pakeisti priedus tiesiai iš kabinos.

Skaitmeninis ekranas

Svarbiausia informacija – akimirksniu. Spalvotas, lengvai suprantamas ekranas pateikia gedimų kodus, įspėjimus, galinio vaizdo kameros vaizdą ir priežiūros laiką. Operatorius gali stebėti visus sistemos

OPERATORIAUS SAUGA

Lengvai valdomos durys

Pakeliamos stumdomos durys leidžia greitai įlipti ir išlipti. Jos saugiai užsifiksuoja atidarytos ir lengvai užsidaro, išlaikydamos idealų kabinos mikroklimatą viso darbo metu.

Avarinis išėjimas

Galinio lango konstrukcija leidžia jį naudoti kaip papildomą išėjimą, suteikiantį operatoriui avarinį išlipimo kelią, jei priekinis išėjimas būtų užblokuotas.

Valdymo blokavimo saugos sistema

Valdymo blokavimo sistema leidžia įjungti važiavimą ir darbo funkcijas tik visiškai nuleidus sėdynės saugos lankus. Taip išvengiama netyčinio valdiklių paspaudimo.

Avarinis strėlės nuleidimas

Kabinos apatinėje kairėje pusėje esantis „Boom Down“ mygtukas leidžia saugiai nuleisti strėlę net tada, kai mašina išjungta arba susiduriama su avarine situacija.

„Palydėjimo namo“ sistema

Išjungus variklį, priekiniai ir galiniai darbo žibintai dar 30 sekundžių apšviečia aplinką, kad operatorius galėtų saugiai ir užtikrintai išlipti net esant prastam apšvietimui.

Galinio vaizdo kamera

Galinio vaizdo kamera yra standartinėje komplektacijoje ir integruota į kabinos skaitmeninį ekraną. Ji suteikia aiškų matomumą važiuojant atbulomis ir gali būti įjungta bet kuriuo metu vienu mygtuku.

OPERATORIAUS KOMFORTAS



Puikus matomumas

Platus priekinis langas užtikrina aiškų kaušo ar priedų matomumą, o stogo langas leidžia stebėti krovinius keliant virš kabinos, taip didinant saugumą ir darbo našumą.



Puiki klimato kontrolė

Optimizuotas oro srautas per penkias ventilacijos angas užtikrina puikų vėsinimą vasarą ir šildymą žiemą, o taip pat neleidžia langams rasoti ar apledėti, užtikrindamas puikų matomumą.



LED darbiniai žibintai

Priekiniai ir galiniai LED darbiniai žibintai pagerina matomumą prasto apšvietimo sąlygomis, užtikrindami produktyvumą ir saugumą.

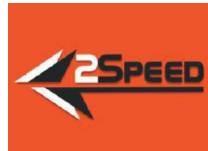


GALINGAS NAŠUMAS



Didelio srauto hidraulinė sistema (Flow+)

Flow+ papildoma didelio srauto hidraulinė sistema suteikia daugiau galios priedams, kuriems reikalingas didelis tepalo srautas. Tai efektyvesnė ir ekonomiškesnė alternatyva.



Du važiavimo greičiai

Standartinė dviejų greičių važiavimo sistema leidžia akimirksniu pereiti nuo lėto, tikslaus valdymo prie greito judėjimo, todėl darbas vyksta sparčiau ir efektyviau.



“Ride control”

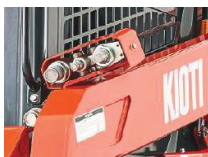
Ride Control sistema amortizuoja strėlės cilindrus nelygiame reljefe, sumažina mašinos šokinėjimą ir neleidžia išsipilti kroviniui. Rezultatas – tolygesnis važiavimas, didesnis efektyvumas ir patogesnis darbas visą dieną.



Vertikali kėlimo trajektorija

Vertikalios trajektorijos kėlimo mechanizmas kelia kaušą be judėjimo į priekį, todėl užtikrina geresnį stabilumą, didesnę kėlimo aukštį ir didesnę darbinę galią nei radialinio kėlimo sistemos.

IŠSKIRTINIS PATVARUMAS



Strėlės hidraulinių žarnų apsauga

Hidraulinės žarnos integruotos strėlėje, kad būtų apsaugotos nuo pažeidimų ir kartu užtikrintų patogią priežiūrą.



Dvigubos jungties priekinis įtempiklis ir trigubi flanšiniai volai

Dvigubi priekiniai flanšiniai įtempikliai ir trigubi flanšiniai volai išlaiko vikšrą stabilų ir ilgaamžį, todėl mašina dirba patikimai net sudėtingiausiose vietovėse.



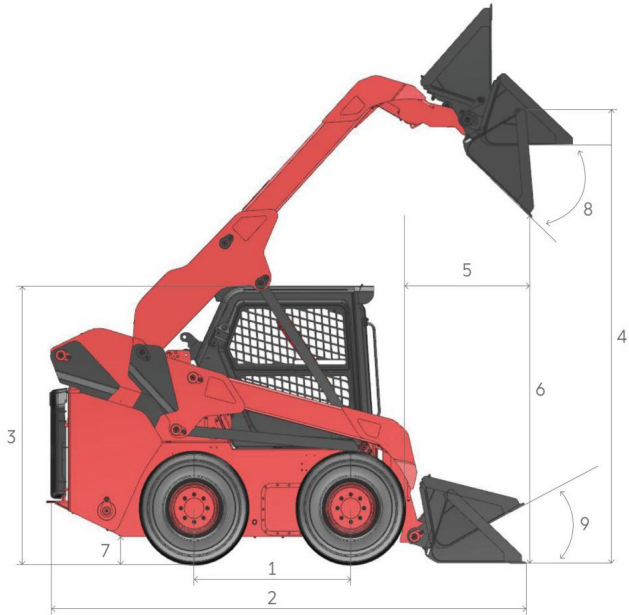
Atverčiama kabina

Dujiniais amortizatoriais pakeliama kabina suteikia greitą prieigą prie aptarnavimo mazgų ir padeda išlaikyti techniką geriausios būklės.



Dvigubas oro filtras

Dvigubo oro filtro elementai užtikrina aukštą filtravimo efektyvumą, apsaugodami variklį nuo dulkių ir nešvarumų. Tai sumažina priežiūros poreikį, prailgina variklio tarnavimo laiką ir leidžia jūsų technikai dirbti ilgiau.



			SL750W-LQF	TL750E-LQF
1	Ratų bazė	mm	2,500	1,435
2	Ilgis su kaušu ant žemės	mm	3,675	3,675
3	Aukštis iki kabinos viršaus	mm	2,161	2,178
4	Aukštis iki vyro kaiščio maksimaliai pakėlus	mm	3,215	3,310
5	Išsikišimas maksimaliai pakėlus ir išvertus	mm	949	1,098
6	Prošvaisa maksimaliai pakėlus ir išvertus	mm	2,473	2,585
7	Prošvaisa nuo žemės	mm	195	220
8	Maksimalus išvertimo kampas	°	42	42
9	Kaušo atlošimo kampas ant žemės	°	29	29

		SL750W-LQF	TL750E-LQF
Variklis		4HT15	4HT15
Variklio galia	AG/kW	73.6/54.9	73.6/54.9
Variklio tūris	cm ³	2,435	2,435
Nominalio apskukos	aps/min	2,400	2,400
Maksimalus sukimo momentas	aps/min	1,500	1,500
Cilindrų skaičius		4	4
Kuro bakas	l	100	100
Variklio alyvos talpa (su filtru)	l	9	9
Hidraulinės alyvos bakas	l	38	38
Darbinis slėgis	bar	230	230
Hidraulinio siurblio našumas	l/min	82.9	82.9
Hidraulinio sriublio našumas su didelio srauto papildoma įranga	l/min	128.7	128.7
Važiavimo greitis (žema pavara)	km/h	11.5	7.5
Važiavimo greitis (aukšta pavara)	km/h	19.4	11.5
Padangos		12-16.5-12PR	-
Darbinis svoris be operatoriaus	kg	3,887	4,535
Kaušo talpa (standartinė)	m ³	0.33	0.33
Kaušo talpa (pilna)	m ³	0.44	0.44

Standartinė įranga:

- 2 greičiai
- Didelio srauto papildoma įranga
- Radijas
- AUX hidraulinis
- Papildomas svoris
- Greita hidraulinė jungtis
- Ride control (amortizuojanti strėlė)
- Klimato kontrolė
- Amortizuojanti sėdynė
- Saugos diržas
- Nuotolinio valdymo jungtis - ISO
- Šoniniai veidrodėliai

Oficialus atstovas:

GALUOTAS

UAB "GALUOTAS"

Meistrų g. 12, Vilnius

tel. +370 686 78098

info@galuotas.lt